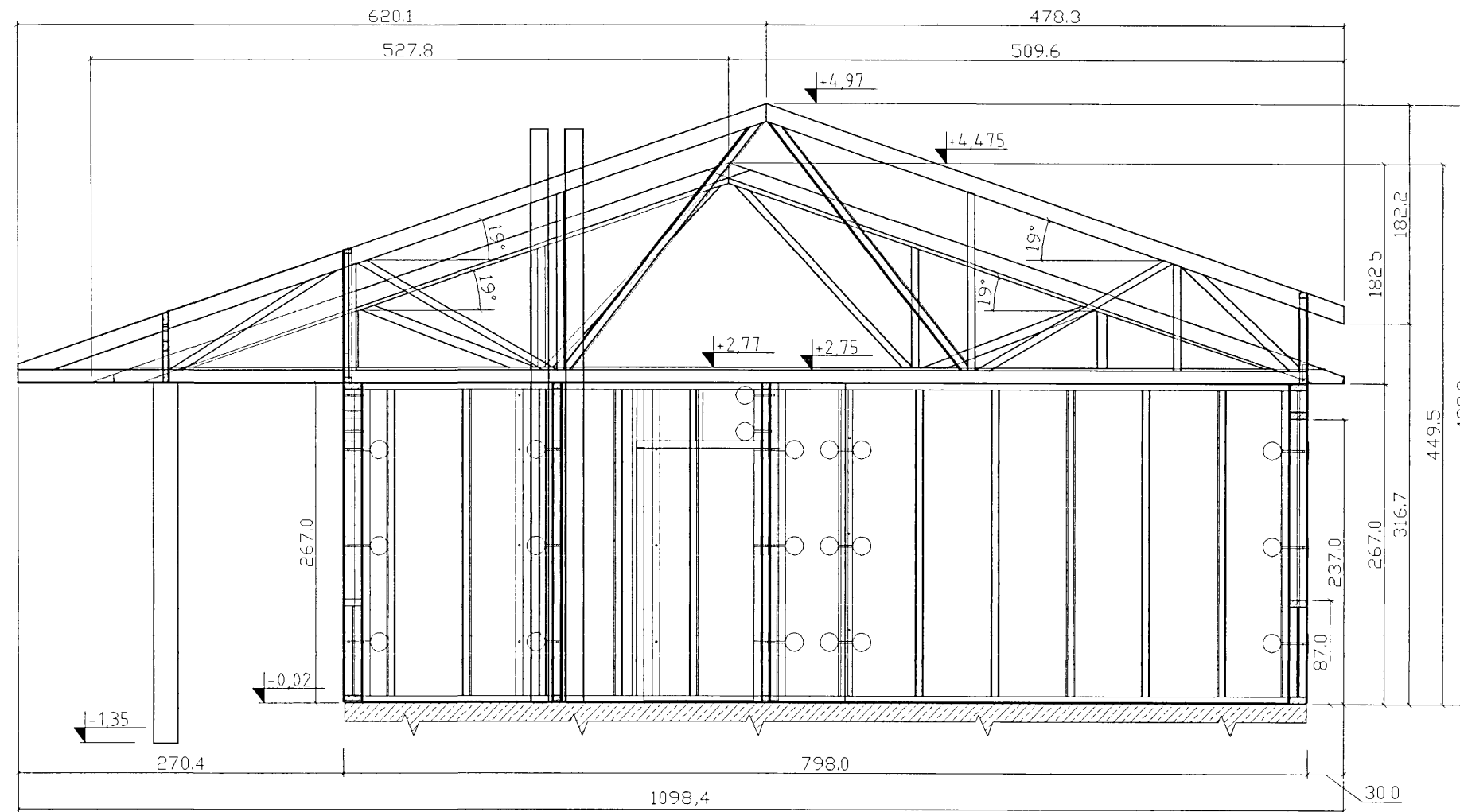
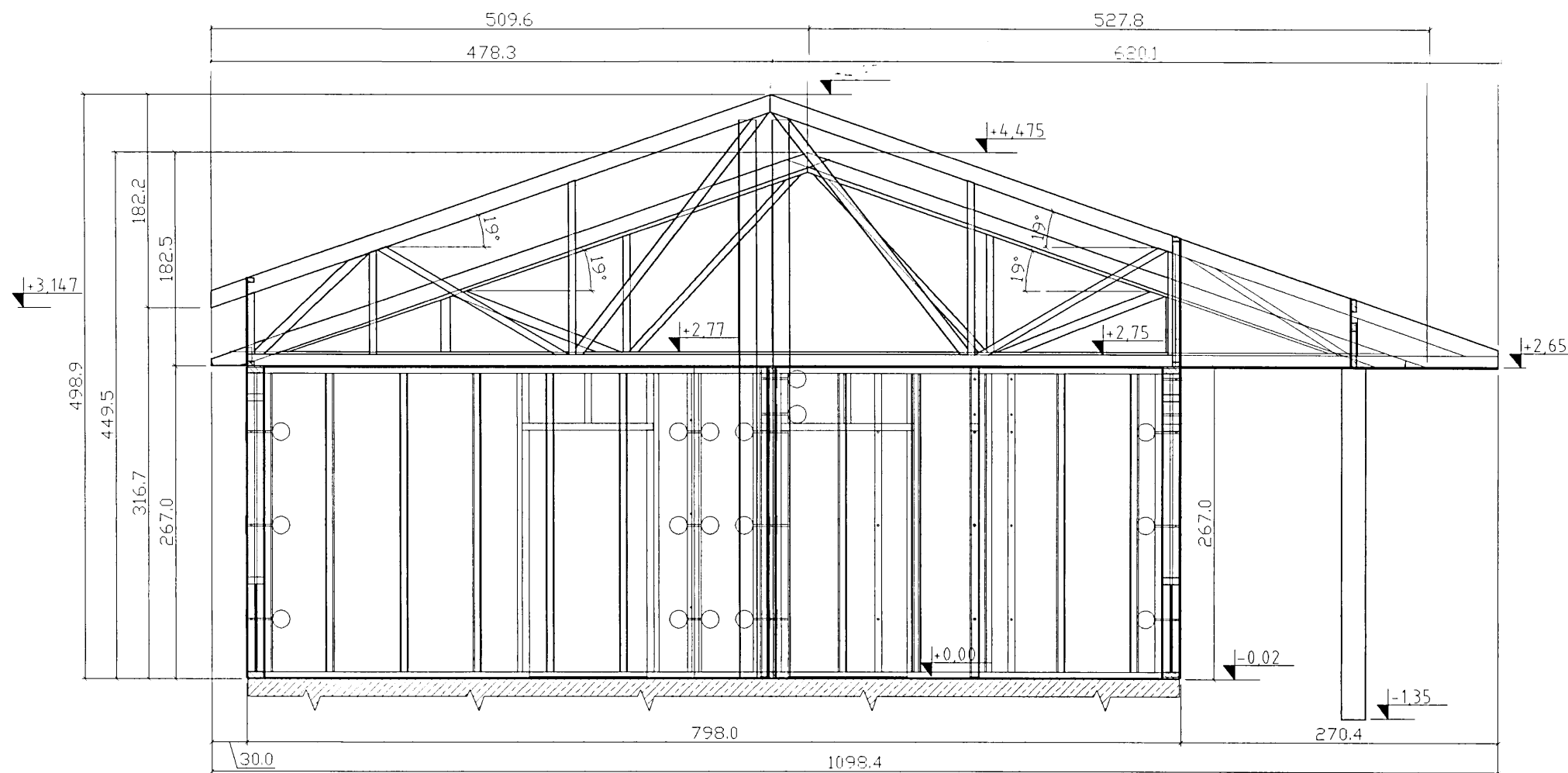


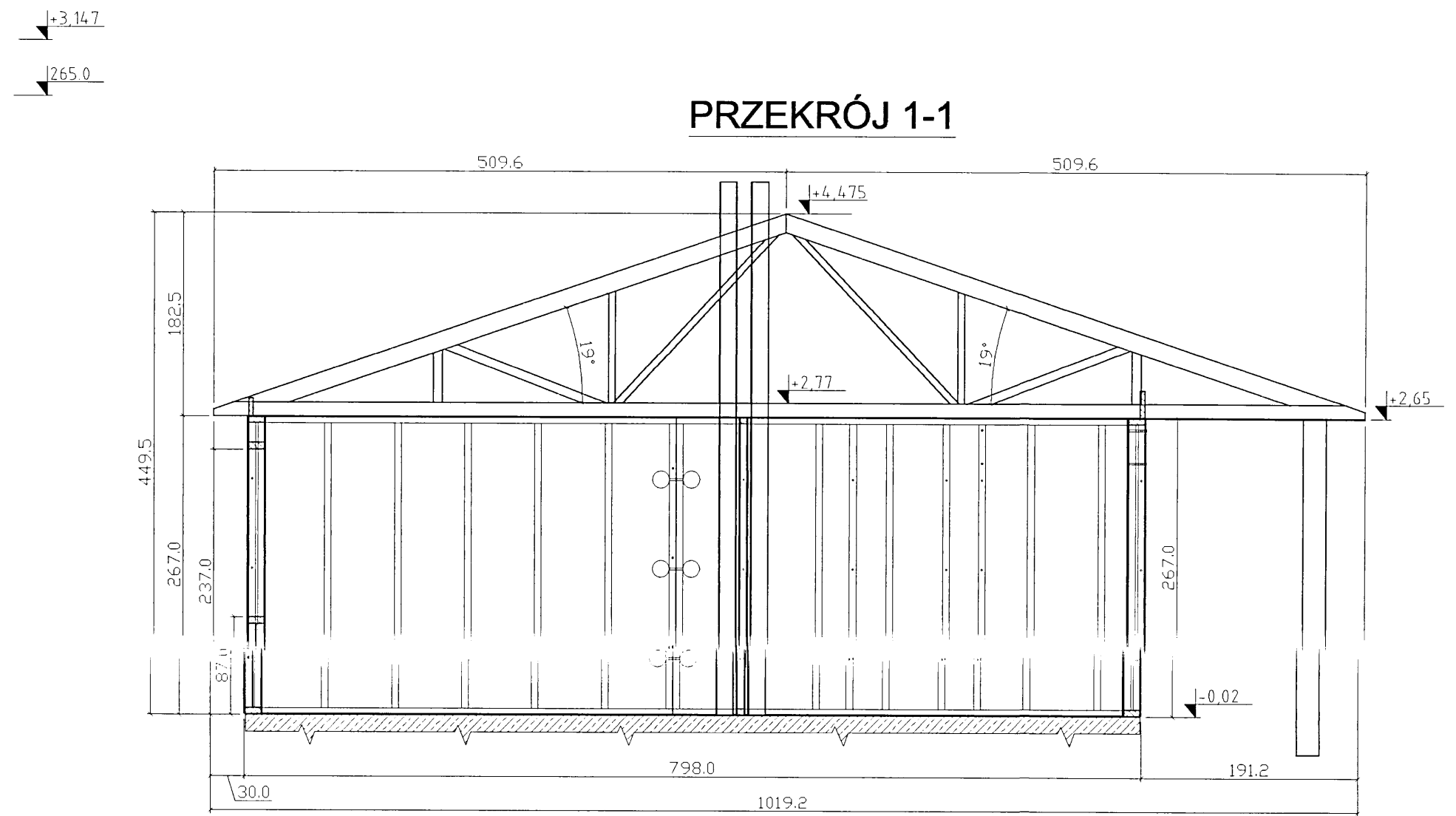
### PRZEKRÓJ 3-3



### PRZEKRÓJ 2-2



### PRZEKRÓJ 1-1



Uwagi:  
 -Poziom posadowienia stupa zgodnie z rysunkiem "Stup żelbetowy S1"

autorska pracownia projektowania architektury "APPA-Jan Pudło" 41-605 Świętochłowice ul. Moniuszki 3/8 tel., fax: 0/32 245 39 61			
inwestycja	Zespół budynków socjalnych Będzin ul. Wolska	branża	K
nr proj.	5/1		
nazwa proj.	Projekt wykonawczy architektury i konstrukcji budynków socjalnych		
nazwa rys.	Segment D - Przekrój pionowy 1-1, 2-2, 3-3		
główny proj.	mgr inż. arch. Jan Pudło upr.proj. 482/85	data:	02.2006 r.
proj.konstr.	mgr inż. Jacek Mikoś upr.bud. 418/87	edycja:	"A"
opracował	Justyna Kiełtyka	skala:	1:50
sprawdz.	inż. Roman Gniedo upr. bud. 11/77	nr rysunku	6